

# 114公立幼兒園招生

臺北市南港區成德國小附設幼兒園

2025.5.8



# 174招生家長參觀活動暨教學成果展

## \* 活動流程：

9:30

- 園務簡報 & 招生說明

10:30

- 環境參觀

11:00

- 教學成果展

11:15

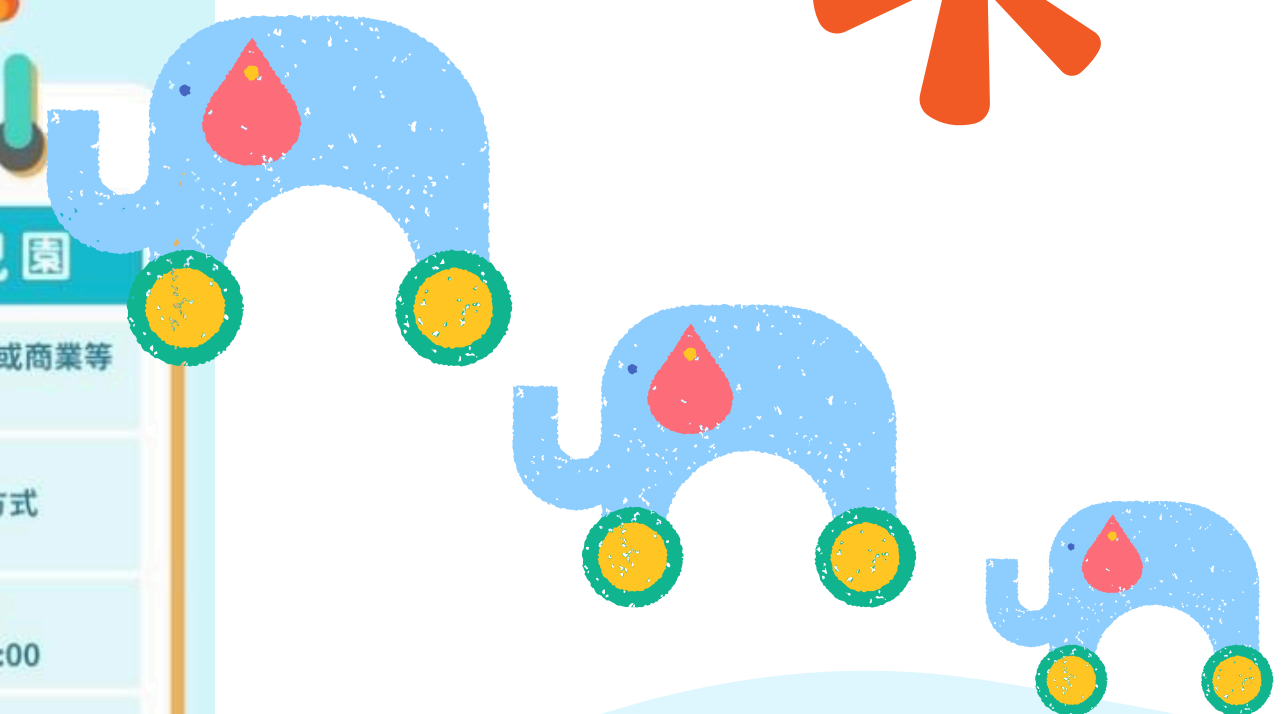
- 現場回饋 & QA

因同為學期正常上課日，家長參觀以不打擾在園師生如常作息為原則，並請尊重隱私保護與師生肖像權，勿現場拍照、錄影或公開直播轉傳，並請應依循集體帶領及放低聲量。



# 臺北市各幼兒園比較表

類型	公立幼兒園	非營利幼兒園暨教保服務中心	準公共幼兒園	私立幼兒園	
簡介	由政府機關或公立學校設立	由政府機關及公營事業「委託非營利性質法人」辦理	符合政府規範並簽訂合作契約	由個人、法人、團體或商業等單位設立	
登記方式	招生e點通網站線上辦理	<ul style="list-style-type: none"> <li>統一招生：招生e點通網站線上辦理</li> <li>自行招生：依各園(中心)簡章規定</li> </ul>	依各園簡章規定	各園自訂招生方式	
收托時間	8:00~16:00 (不含寒、暑假)	8:00~17:00 (含寒、暑假)	依各園規定 主要是8:00-17:00	依各園規定 主要是8:00-16:00	
延長照顧時間	<ul style="list-style-type: none"> <li>寒暑假期間8:00~16:00提供日托服務</li> <li>寒暑假及學期間16:00~18:30提供延長照顧服務</li> </ul>	17:00-各園(中心)自訂結束時間	依各園規定 多為17:00-19:00	依各園規定 多為16:00-19:00	
學費	每月繳交不超過1,000元	每月繳交不超過2,000元	每月繳交不超過3,000元	依全國教保資訊網公告數額收取教育局補助寶貝我愛你-私幼教育扶助差額補助(每學年最高補助5萬2,000元)、5歲助您好孕(每學年最高補助2萬5,086元)	
延長照顧費用	<ul style="list-style-type: none"> <li>寒暑假日托：每日以120元計，每月不得超過2,000元。</li> <li>平日月收：每小時收費35元(半小時20元)*每日參加時數*當月教保服務日數。</li> <li>臨托收費方式：每小時收費50元(半小時30元)。</li> </ul>	<ul style="list-style-type: none"> <li>平日月收：每小時收費35元*每日參加時數*當月教保服務日數</li> <li>單次收費：每小時收費50元(半小時30元)</li> </ul>	平日月收：平均每月收費2,200元 (以一小時計算)		
查詢網站	招生e點通 <a href="https://kid-online.tp.edu.tw/">https://kid-online.tp.edu.tw/</a> 全國教保資訊網 <a href="https://www.ece.moe.edu.tw/ch/">https://www.ece.moe.edu.tw/ch/</a>			 招生e點通	 全國教保資訊網







# 關於公立幼兒園的一些事...

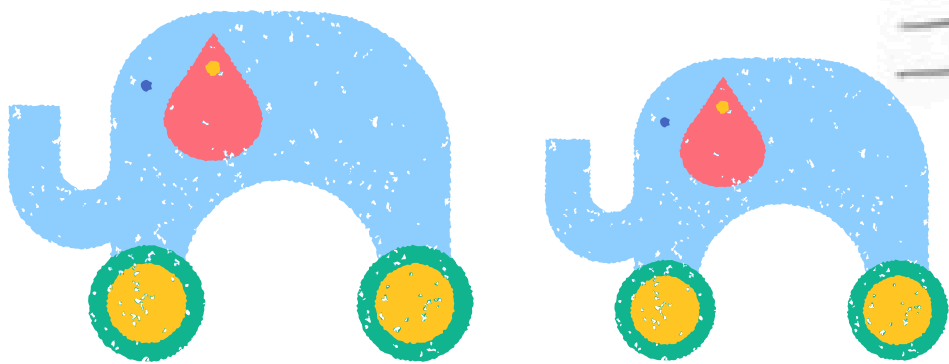
## 專款專用、用料實在

公幼收取的經費名目是什麼，就會完全用在那個項目上，舉凡教材、消耗性學用品、點心等都力求購買至限額，數量充足

公幼點心的豐富度更是時常被人誇獎，曾經有個新生哭了一個早上，看到點心後從此愛上了上學



老師小姐，我準備好開動了

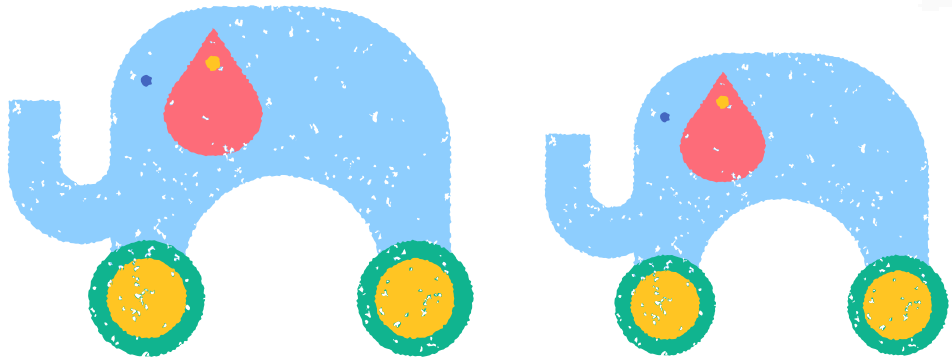
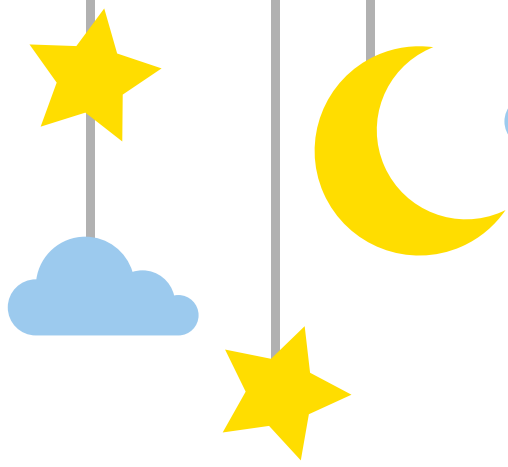
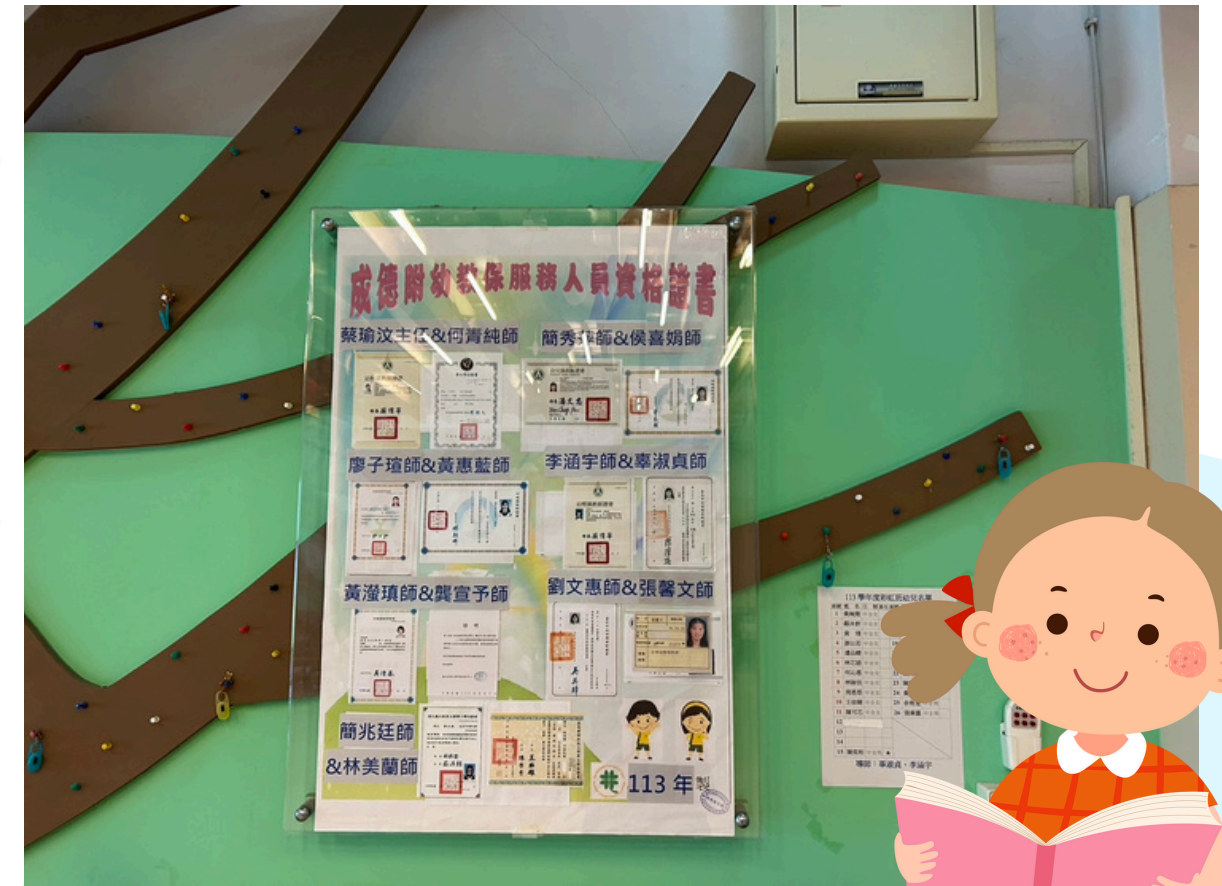
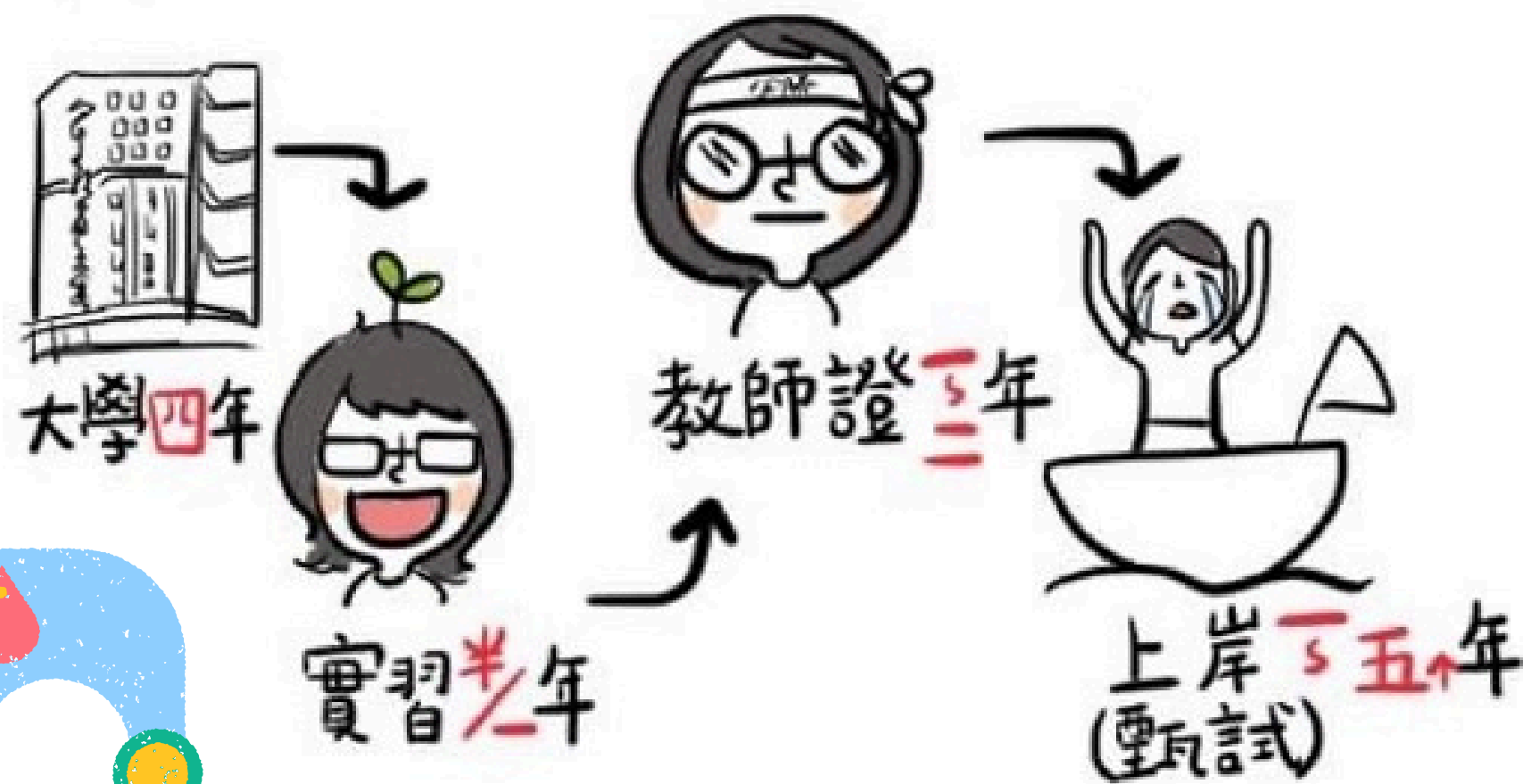




# 關於公立幼兒園的一些事...

## 便宜到被懷疑是黑心商品

曾經有家長質疑公幼學費那麼便宜，應該是找一些奇怪的人來當幼兒園老師，其實公幼最自豪的除了學費，還有師資，公幼教保服務人員都是經過考試甄選而來，且大多都具有幼教老師的證照。



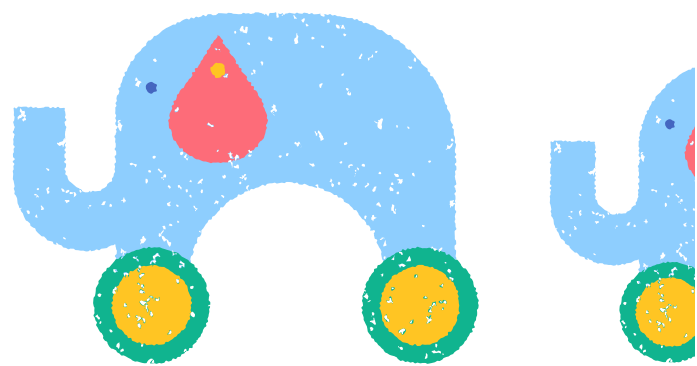


# 關於公立幼兒園的一些事...

## 公幼沒在教？

### ★主動探索學習★

現今公幼多流行使用「主題式教學」或「學習區教學」  
老師多用自編教材，少用坊間紙筆訓練  
所以可供批改的作業很少，看似沒有成果  
兩種形式都是鼓勵幼兒找尋感興趣的領域  
(例如語文、數邏輯、扮演、建構、美勞等...)  
因為喜歡的事物才會更加投入  
那麼公幼的學習成果在哪？  
給點時間，你會發現小孩很好問，對事物總是好奇，對學習有興趣。打從心底  
愛上「吸收知識」的這件事。





# 關於公立幼兒園的一些事...

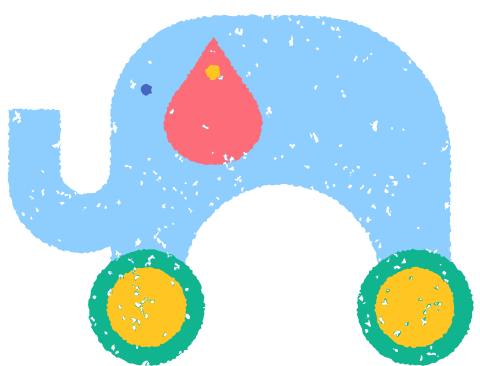
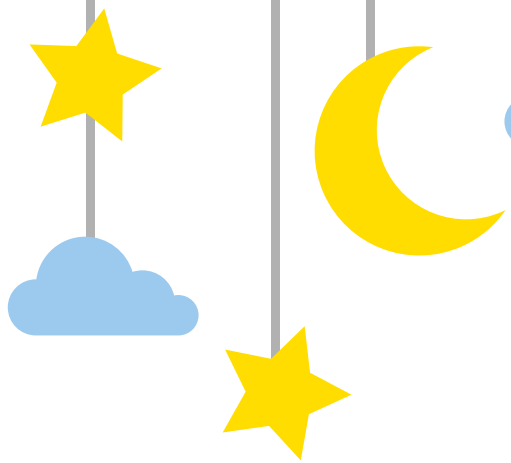
## 了不起的師生比

因為是完全公務性質的機構，公幼在法令規章的遵守上較為嚴謹，尤其在師生比部分完全不能存在超收情事，公幼的師生比是完全透明且合法的。相較於一些以精緻化為特色的私幼當然還是較高，但最多也就這樣了，因為再高就違法了。

111學年師生比仍為三歲以上1：15。兩歲到三歲1：8



★自112學年度起試辦  
降低3-5歲班師生比★





# 關於公立幼兒園的一些事...

## 注音英文有沒有教？

是的！雖然課表沒有出現「英文好朋友」、「ㄅㄆㄇ好好玩」、「數學我最棒」等等的課程，但是公幼不是沒有教喔！幼照法有說我們不能以分科的方式教學，所以我們把這些課程融入到生活中了！認識繪本的作者（認字）數數班上的出缺勤人數（數學）、每天的good morning 抬抬槓（外語、本土語）我們把這些課程悄悄地放在生活裡！孩子一邊玩一邊學

★輔以適性化教材  
之統整性教學★



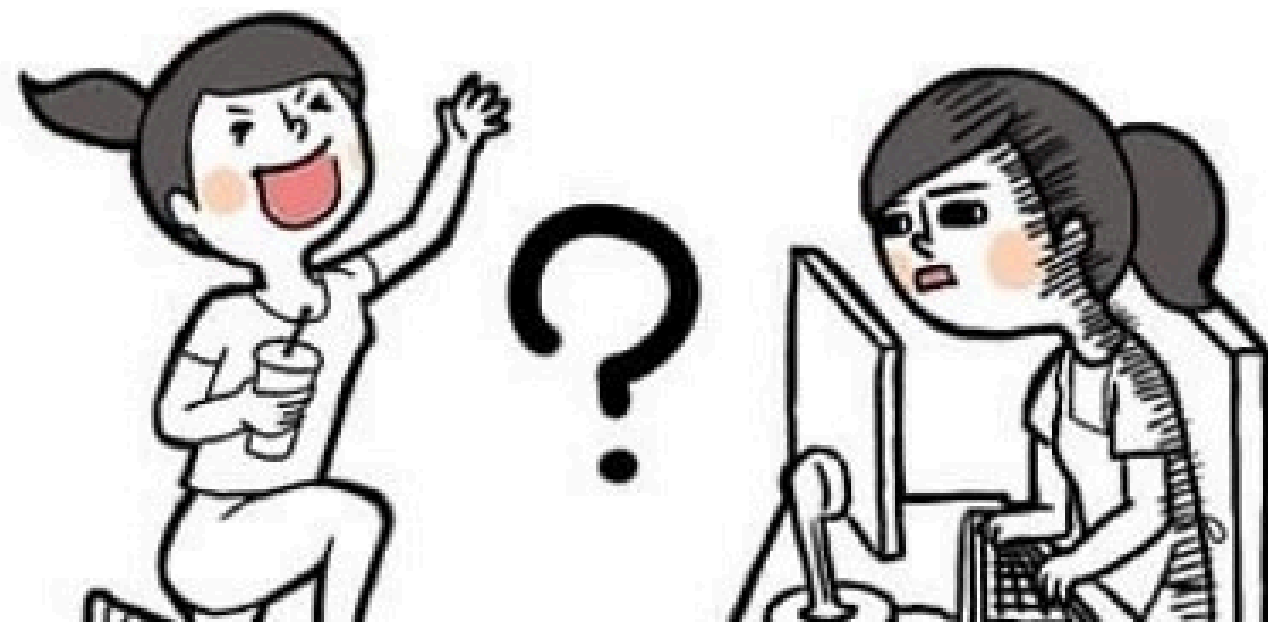
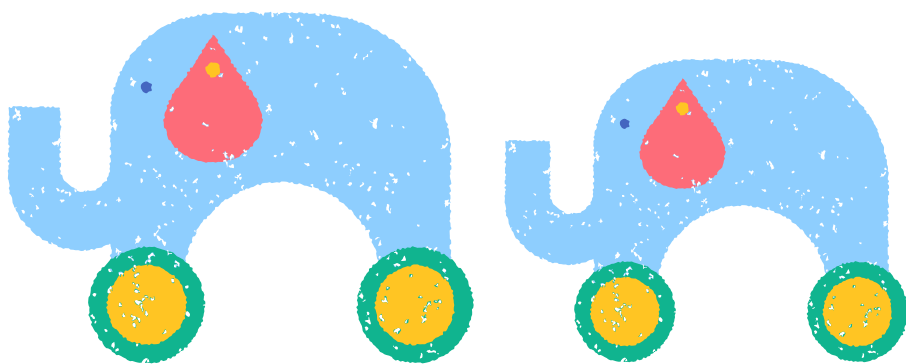


# 關於公立幼兒園的一些事...

## 公幼四點放學？ 還放寒暑假？

是，也不是。公幼表訂時間確實是四點放學，寒假為1/21-2/10，暑假為7/1-8/30。  
但是！許多公幼提供「課後照顧班服務」，也就是延後托育，這項服務也涵蓋寒暑假的期間，如果家長真的有延拖需求，可以向心儀的公立園所詢問是否有開設課後托育班。

★學期及寒暑假皆有固定開辦  
加托及延長照顧服務★



# 成德附幼園務簡介



- \* 114學年度核定班級數：  
(3-5歲班\*5、2歲專班\*1)
- \* 113學年度幼生數額：121人  
(3-5歲105人、2歲16人)

民國106年增設  
3-5歲1班(班級數6班)

民國103年增設  
2歲1班、3-5歲1班  
(班級數5班)

民國95年刪減1班  
(班級數3班)

民國76年設立  
(班級數4班)



# 成德附幼園務簡介



## \* Our Team

- 校長：連世傑
- 核定班級數：3-5歲班\*5+2歲專班\*1
- 核定幼生數：166人(3-5y\*150+2y\*16)
- 113在籍幼生數：121人(3-5y\*105+2y\*16)
- 114應收幼兒數：136人(3-5y\*120+2y\*16)
- 教職員編制：專任園主任1人  
教師10人  
教保員3人  
廚工2人

★均有合格證照★

- 幼兒園網頁：

<https://www.ctps.tp.edu.tw/nss/s/kids/index>

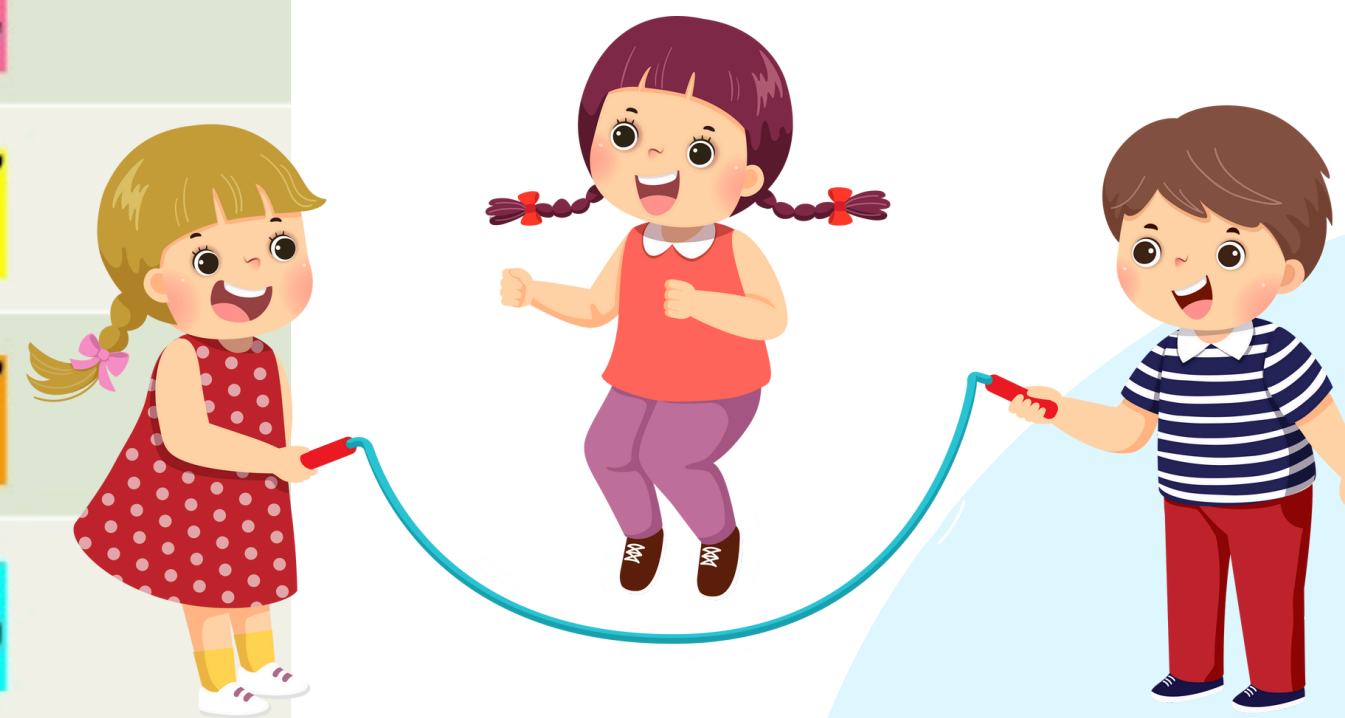


# 成德附幼稚園務簡介

## 【113學年班級概況】

班級名稱	幼兒年齡	幼兒人數
藍天班	5y	26
白雲班	4-5y	23
彩虹班	4y	22
太陽班	3y	17
月亮班	3y	17
星星班	2y	16

3-5y\*105人+2y\*16人，共121人



# 成德附幼稚園務簡介

## 【114學年招生預估缺額】

年齡\項目	應收 人數	直升 人數	鑑安 人數	缺額 人數	備註
3-5歲	120	82	2	36	*此缺額倘為目前預估人數，實際缺額須依教育局5/23(五)上午9:00公告為主。
2歲	16	0	1	15	



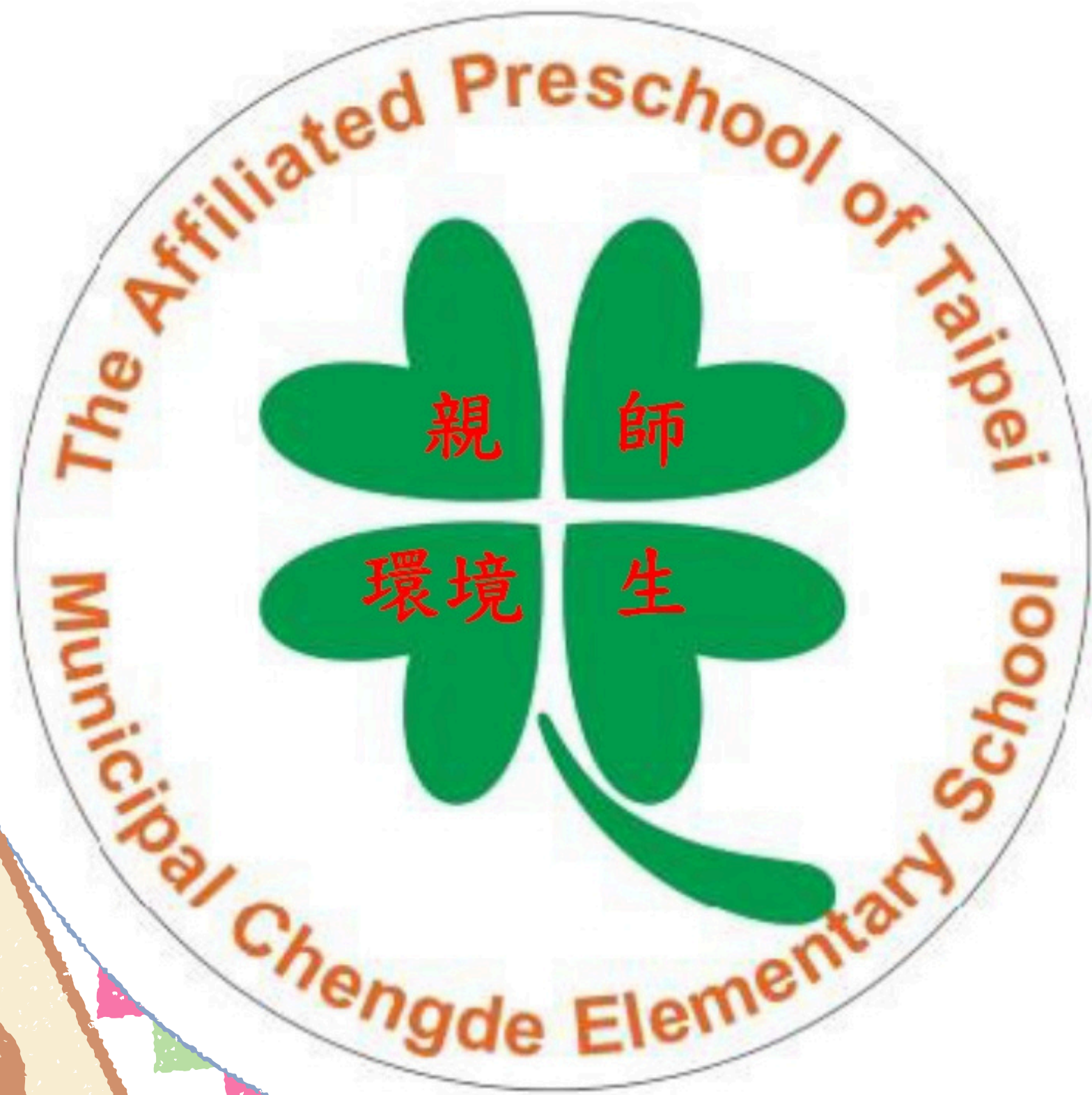
# 成德附幼園務簡介

## 【 幼兒園環境介紹 】



# 成德附幼園務簡介

## 【本園圖像】



★家園同心

★親師合作

★師生共學

★友善教保



# 成德附幼園務簡介

## 【本園親師生】



★Maslow  
需求層次理論★

生理→安全→愛與歸屬→  
自尊→自我實現  
以孩子的安全依附為優先

★教師不是神  
需要神助手★

★先懂孩子再懂教★

★師生為學習共同體★

★親師為教育合夥人★



# 成德附幼園務簡介

## 【本園願景】

### \* 教師圖像

1. 關懷幼兒
2. 多元教學
3. 勇於創新
4. 協同教學
5. 終身學習

### \* 兒童圖像

1. 身心健康
2. 主動觀察
3. 深入探索
4. 感恩惜福
5. 關懷尊重生命
6. 互助合作

健康活力  
發現學習  
關懷共享

### \* 行政圖像

1. 主動敏捷
2. 服務為先
3. 溝通協調
4. 資源共享

### \* 家長圖像

1. 愛心奉獻
2. 熱心參與
3. 親師合作
4. 成長學習



# 成德附幼園務簡介

## 【本園課程架構】

的身心健全  
幼兒

### \* 多元活潑教學

1. 統整性主題教學
2. 學習區探索
3. 全園性活動
4. 例行性活動

### \* 生活教育

1. 生活禮儀
2. 生活習慣
3. 生活自理
4. 衛生教育
5. 安全教育

### \* 在地化教學

1. 本土語言教學
2. 社區互動
3. 在地化課程

### \* 生命教育

### \* 性平教育

### \* 大肌肉體能活動

### \* 情意教學

### \* 道德教育

1. 生活教育
2. 感恩學習
3. 禮貌運動

### \* 藝術教育

1. 戲劇活動
2. 音樂律動
3. 美勞創作
4. 藝術欣賞



# 成德附幼園務簡介

## 【本園課程實施】

依循教育部編106年8月1日生效之「**幼兒園教保活動課程大綱**」，以個體與生活環境互動為基礎，形塑幼兒心智為核心，兼顧幼兒全人發展及所處文化環境的價值體系兩層面，規劃幼兒學習的領域。



統整性課程

全園性活動

大肌肉活動

團體適應

一日作息

生活自理

在地化課程

同儕互動

例行性活動

計畫性的操作機會

★**六大學習領域**：身體動作與健康、認知、語文、社會、情緒、美感。

★**六大核心素養**：覺知辨識、表達溝通、關懷合作、推理賞析、想像創造、自主管理。



# 成德附幼園務簡介

## 【本園教學活動】

生活即學習/  
反覆練習與精熟

例行  
活動

主題  
課程

師生共構統整性活動/  
六大領域學習

(身體動作與健康、認知、  
語文、社會、情緒、美感)

疾病預防/衛生管理/  
營養保健

衛教  
宣導

生活  
自理

照顧自己/關懷他人

節慶  
活動

全人  
學習

情緒覺察/團體適應/  
家庭教育/社區探索/  
環境教育

★大肌肉體能活動★



# 成德附幼園務簡介

## 【本園教學活動】

★符合身心發展持續累進的學習★

2y幼

保育重於教育/認識自己/喜愛上學

3y小

教保雙輔/生活自理/友伴共處/社會化

4y中

教保共進/語文覺識/具體運思/規則化

5y大

教保共進/認知學習/符號表徵/自我控制



# 成德附幼園務簡介

## 【本園教學活動】

### 語文(注音符號/英文)

- 語文是溝通互動的工具→**聲韻覺識**。
- 從**認識**到**唸讀**建立初步的學習印象。
- 從**唸讀**到**仿寫**體驗文字的意涵。

★適性化教材★

### 邏輯(辨識/序列/數數/運算)

- 生活環境中的數學。
- 從無意義的唱數到**有意義的指認**。
- 從生活中的需要衍伸**有趣的數學**。

★無分科才藝★

### 幼小銜接

- 2歲幼幼→3歲小班/幼兒園→國小。
- 學前非制式與非結構化教學的**快樂學習權利**。
- 唯一要銜接的是**身心準備度**。

★符合身心發展持續累進的學習★



# 成德附幼園務簡介

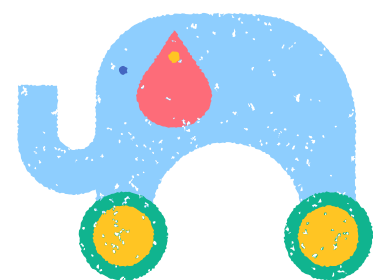
## 【本園活動紀錄分享】

- 學校日
- 校慶運動會
- 家長會耶誕活動
- 開學迎新活動
- 兒童節慶祝活動
- 校外教學活動
- 母親節慶祝活動
- 畢業典禮
- 課程計畫與教學融入：沉浸式閩南語、英語融入、防災教育、期末課程統整高峰活動...



# 114臺北市公立幼兒園招生說明

【招生對象】



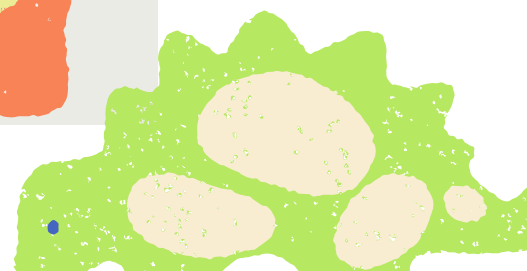
2歲以上至入國民小學前之適齡幼兒，且須符合下列條件之一

(一) 設籍本市之幼兒，且須與父母一方、直系血親尊親屬或監護人共同設籍於同一戶

※幼兒具備原住民身分、經社政主管機關依法安置或任職於同一學校之教職員工子女者，得免設籍本市。

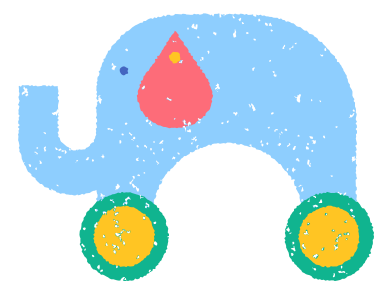
※上述監護人不包括父母依民法第1092條規定以書面委託之監護人。

(二) 居留本市之外籍幼兒



# 114臺北市公立幼兒園招生說明

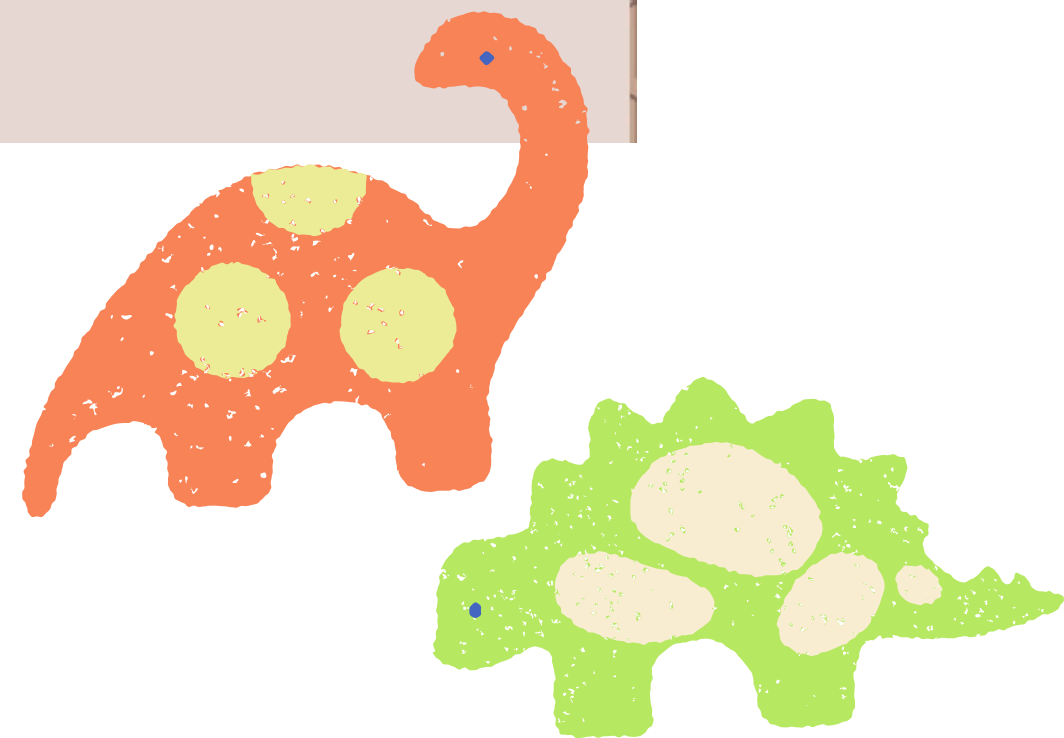
## 【招生對象】



2歲以上至入國民小學前之適齡幼兒，且須符合下列條件之一

### (三)本市試行收養期之幼兒：

幼兒於**共同生活期間**（即親權裁定前之試養）**免設籍**臺北市，惟**收養人**仍需設籍本市，且於登記時應上傳相關證明文件（如試行同住契約書）。



# 114臺北市公立幼兒園招生說明

## 【招生班別年齡】

### 招生班別

- (一) 3-5歲班：先以招收5歲幼兒為主，再依序招收4、3歲幼兒。
- (二) 2歲專班：設有2歲專班幼兒園，應專班專收2歲幼兒。

### 招生年齡

- (一) 2歲：民國111年9月2日至民國112年9月1日出生者。
- (二) 3歲：民國110年9月2日至民國111年9月1日出生者。
- (三) 4歲：民國109年9月2日至民國110年9月1日出生者。
- (四) 5歲：民國108年9月2日至民國109年9月1日出生者。

# 114臺北市公立幼兒園招生說明

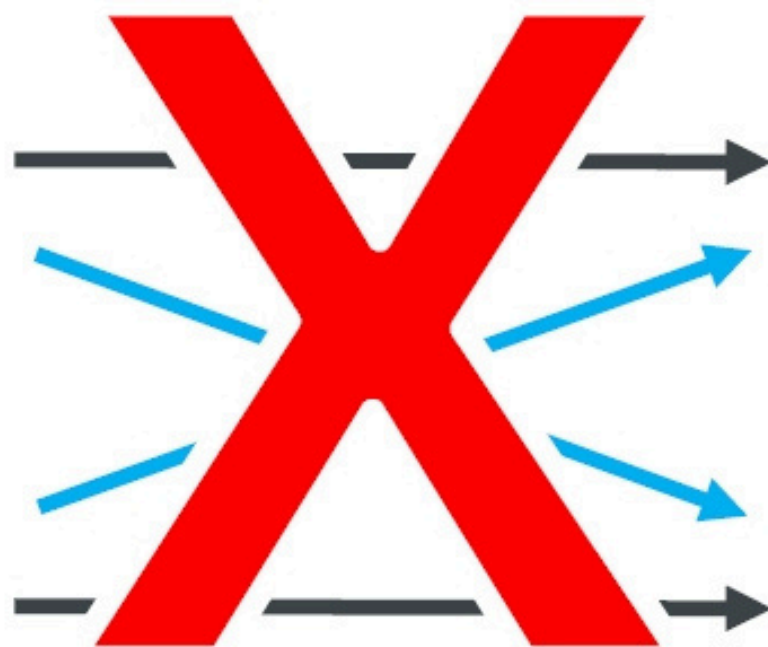
## 【招生方式】

- 一、每位幼兒登記公立幼兒園以**1園為限**。
- 二、幼兒同時錄取公立及非營利，僅限於**1園報到**。
- 三、原園直升幼兒，如欲轉讀其他公立或非營利幼兒園（教保服務中心），應先向原就讀幼兒園辦理**放棄直升資格**，始可另至他園（中心）登記報名。

公幼直升幼兒



非營利直升幼兒



公幼

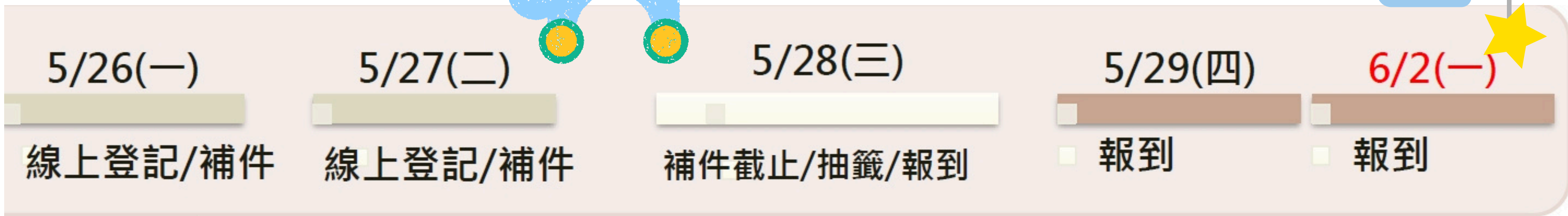
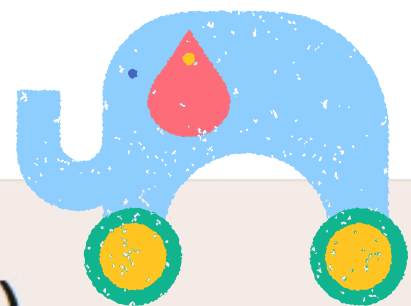
非營利



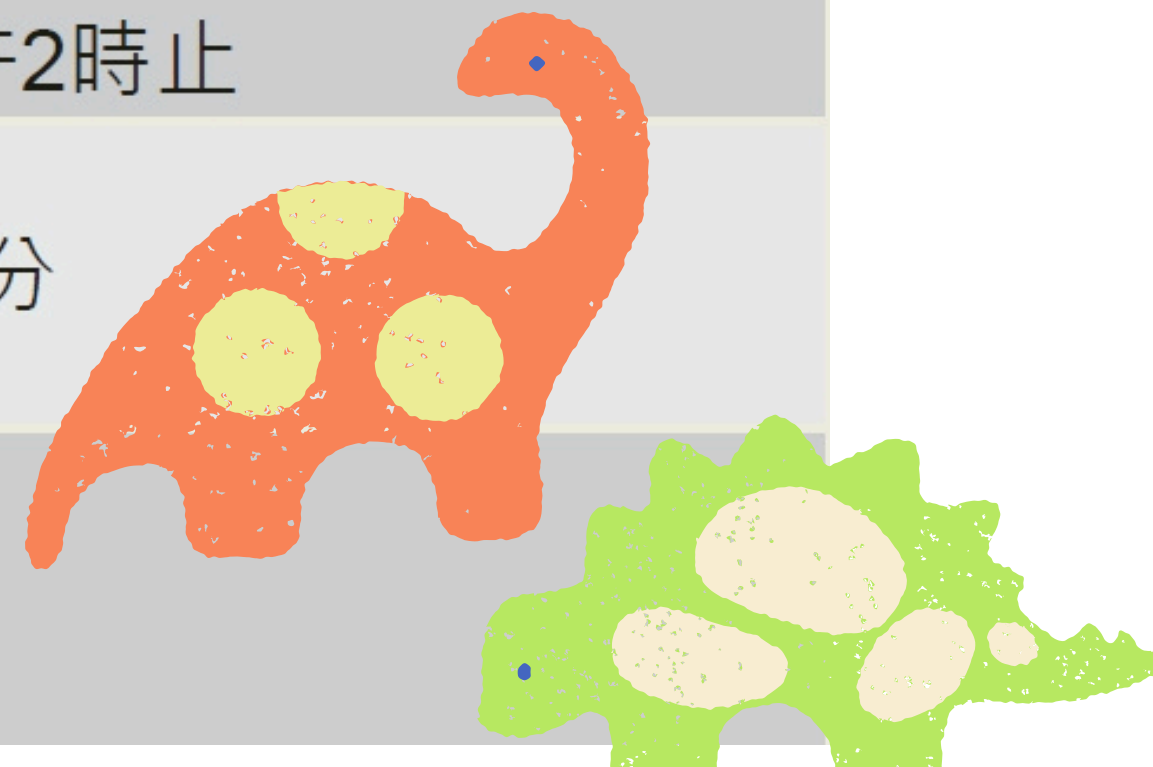
直升幼兒不得登記  
任一家公幼或非營利

# 114臺北市公立幼兒園招生說明

## 【招生階段】



階段	招生辦理階段
登記時間	<b>【網路線上登記】</b> 5月26日(一)上午9時至5月27日(二)下午5時止 <b>【補件時間】</b> 5月26日(一)上午9時至5月28日(三)下午2時止
抽籤時間	<b>【電腦抽籤】</b> 5月28日(三)下午3時至下午3時30分 <b>★務必記得抽籤</b>
報到時間	<b>【線上報到】</b> 5月28日(三)下午3時30分至 6月2日(一)中午12時止

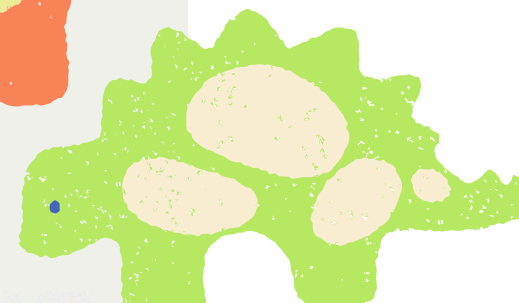


# 114臺北市公立幼兒園招生說明

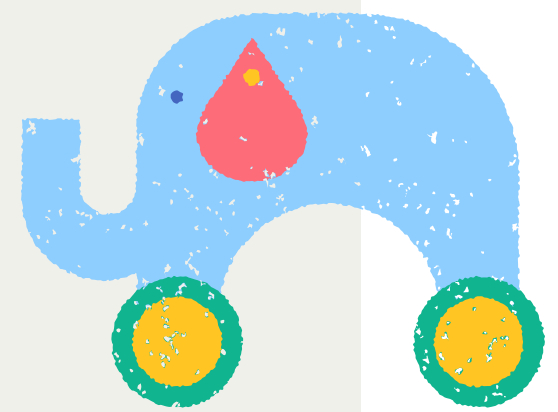
## 【招生錄取順序/方式】



日期	錄取順序	
登記/ 抽籤/ 報到 5/26- 5/30	<b>3-5歲班(混齡)</b> <ol style="list-style-type: none"><li>1. 3-5歲法定需要協助幼兒—低收入戶子女；中低收入戶子女；原住民；特殊境遇家庭子女；父、母或監護人為中度以上身心障礙者子女</li><li>2. 3-5歲經直轄市、縣（市）社政主管機關安置於本市之幼兒</li><li>3. 3-5歲危機家庭幼兒</li><li>4. 3-5歲兄弟姊妹為身心障礙且就讀同一幼兒園</li><li>5. 3-5歲教職員工子女</li><li>6. 5歲優先錄取幼兒(新住民、3胎)</li><li>7. 5歲優先錄取幼兒(家有兄姊)</li><li>8. 5歲(一般，依學區限制登記)</li><li>9. 5歲(一般，未依學區限制登記)</li><li>10. 4歲(3胎)</li><li>11. 4歲(家有兄姊)</li><li>12. 4歲(一般)</li><li>13. 3歲(3胎)</li><li>14. 3歲(家有兄姊)</li><li>15. 3歲(一般)</li></ol>	<b>2歲專班</b> <ol style="list-style-type: none"><li>1. 2歲法定需要協助幼兒</li><li>2. 2歲教職員工子女</li><li>3. 2歲(3胎)</li><li>4. 2歲(家有兄姊)</li><li>5. 2歲(一般)</li></ol>



紅框：須依學區限制入園



# 114臺北市公立幼兒園招生說明

## 【招生報到規定】

- 抽籤完畢後，如未依規定時間報到，視同放棄錄取資格

### 重複錄取規定

- 幼兒倘同時錄取本市公立幼兒園及非營利幼兒園，僅限於一園報到。換言之，同一幼兒只能佔1個公幼或非營名額。
- 報到期間，系統也會開放線上放棄功能。

- 同時為公立及非營利幼兒園正取之幼兒，得逕向欲就讀之幼兒園完成報到程序，另一幼兒園之正取資格至報到時限截止後，將自動失效。
- 若完成報到後更改意願，希至另一幼兒園報到，則須先放棄該錄取資格後再進行另一幼兒園之報到程序（報到期間開放家長至「招生e點通網站」辦理線上放棄或報到）。

參考  
QA2-5

錄取  
公+非



抽籤後錄取  
公+非

於公幼  
報到

於公幼  
放棄

於非營利  
報到

# 114臺北市公立幼兒園招生說明

## 【備取登記階段】

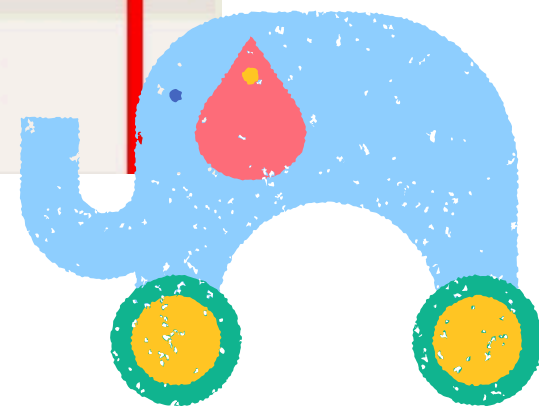
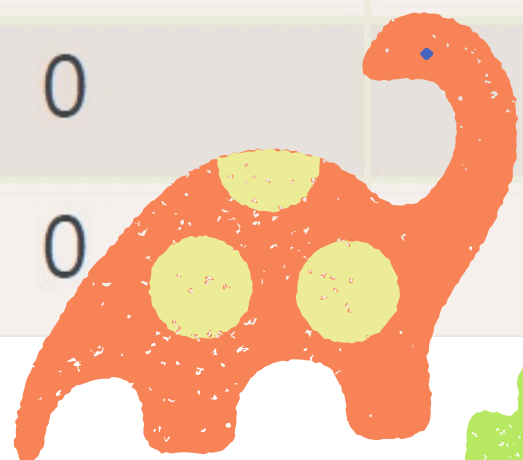
無公幼  
正(含直升)、  
備取資格



所有  
公幼

- 倘於已具公立幼兒園正取(含直升)、備取資格者，須先放棄該資格，始得重新申請他園之備取登記。
- 本階段如欲辦理資格放棄，應採線上e化方式。

	幼兒園	招生辦理階段辦理情形		本階段辦理情形
		缺額	已有備取	已登記人數
1	文化附幼	0	備2	從備3開始排
2	逸仙附幼	0	備22	從備23開始排
3	石牌附幼	0	備104	從備105開始排



# 114臺北市公立幼兒園招生說明

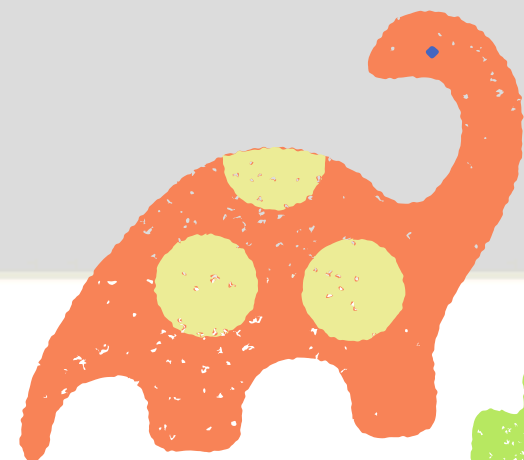
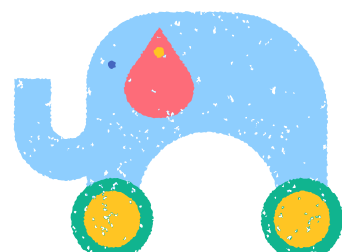
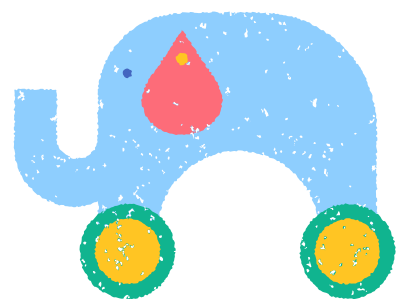
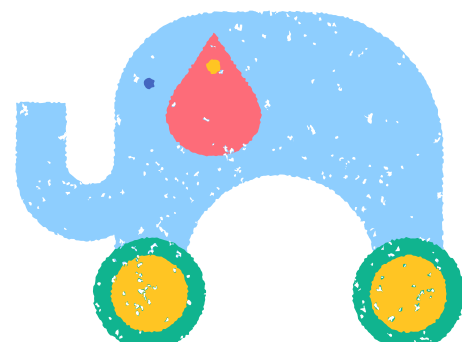
## 【備取登記階段】

階段	備取階段	備註
登記時間	6月3日(二)上午9時至 6月4日(三)下午4時止	線上e化方式辦理
補件時間	6月3日(二)上午9時至 6月5日(四)中午12時止	
名單公告	6月5日(四)下午3時	



### 二、注意事項：

1. 本階段**全面採線上e化方式**辦理，毋須開放現場作業。
2. 本階段抽籤係**電腦系統依5、4、3歲亂數抽籤**後直接產出名單。





# ★臺北市公立幼兒園招生E點通

[HTTPS://KID-ONLINE.TP.EDU.TW](https://kid-online.tp.edu.tw)

 2785-3856#10~12

 <https://www.ctps.tp.edu.tw/nss/s/kids/index>

 [kids@w2.ctps.tp.edu.tw](mailto:kids@w2.ctps.tp.edu.tw)

Thank You

~ 成德附幼歡迎您 ~

